

# Песня о небесном городе

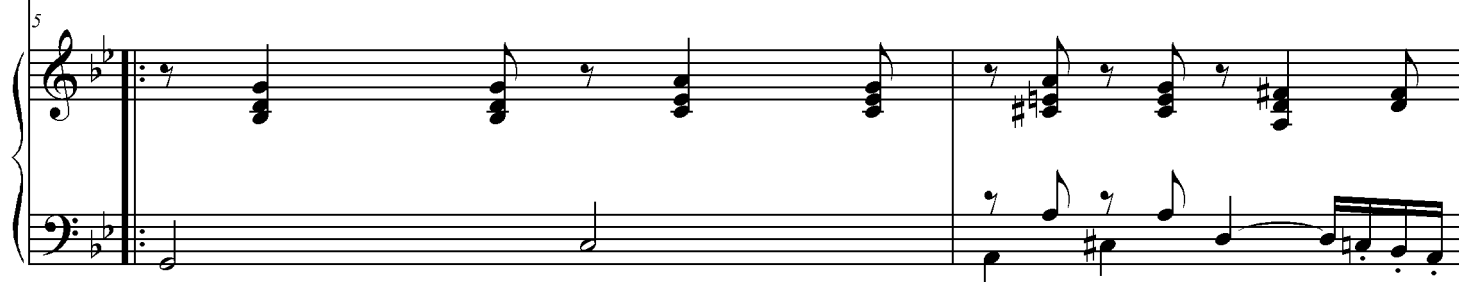
Слова В. Переверзева

Музыка В. Иванова

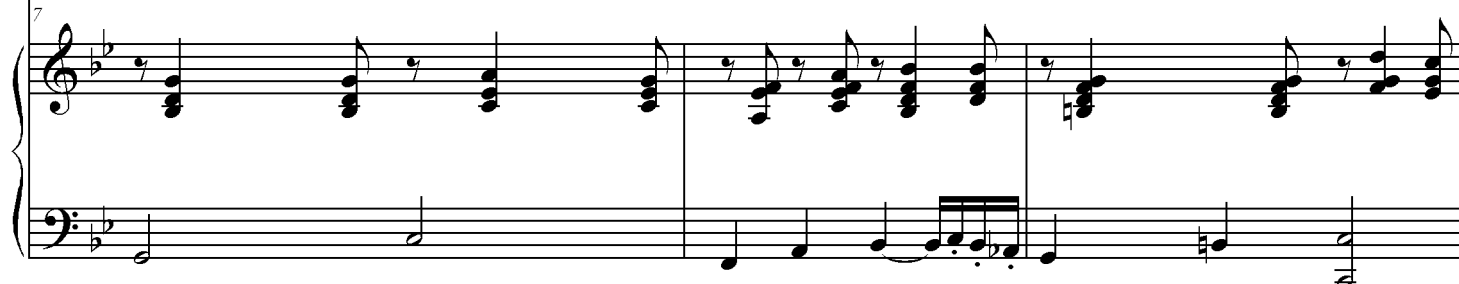
Andante (♩ = 66)



1. Соз-дал Бог на не - бе для лю - би - мых чад
2. В го-ро - де из зла - та, чи - ще, чем хрус - таль,
3. Кам-ни са - мо - цве - ты - о - сно - ва - нья стен.



го - род лу - че - зар - ный, где пре - крас - ный сад. Есть там дре - во жиз - ни -  
не на - хо - дят мес - то слё - зы и пе - чаль. Вра - та из жем - чу - жин  
Каждый из жи - ву - щих - в Гос - по - де бла - жен. Раз - но - ли - кой яш - мой



10

всё в цве\_тах о - но, о - но, лист е - го не вя - нет, со - чен  
див\_ных и боль\_ших, боль\_ших; там О - би - тель счас - тья для мо -  
го - род об - рам - лён. Лишь про\_щён - ных Бо - гом при - ни -

10

12

плод е - го, есть там дре - во жиз - ни -  
ей ду - ши, вра - та из жем - чу - жин  
ма - ет он. Раз - но - ли - кой яш - мой

12

14

всё в цве\_тах о - но, о - но, лист е - го не вя - нет, со - чен  
див\_ных и боль\_ших, боль\_ших; там О - би - тель счас - тья для мо -  
го - род об - рам - лён. Лишь про\_щён - ных Бо - гом при - ни -

14

1. Госпо-ди, хо-чу я тех пло-дов вку-сить,  
 2. Госпо-ди, хо-чу я счас-тье то у-знать,  
 3. Госпо-ди, хо-чу я в го-ро-де том жить,

16 *solo mf*

плод е - го. Как хо - чу я тех пло - дов,  
 ей ду - ши. Как хо - чу я счас - тье то,  
 ма - ет он. Как хо - чу я там жить,

16 *legato simile*

из ре - ки чис - тей - шей пос - то - ян - но пить,  
 чис - то - той Тво - е - ю жить, хо - дить, ды - шать!  
 пред То - бо - ю веч - но в чис - то - те хо - дить.

19

из ре - ки чис - тей - шей пос - то - ян - но пить,  
 чис - то - той Тво - е - ю жить, хо - дить, ды - шать!  
 пред То - бо - ю веч - но в чис - то - те хо - дить.

19

вмес - те со свя - ты - ми вос - пе - вать Те - бе.  
 Све - том Божь - им яр - ким за - си - яй во мне!  
 Гос - по - ди, про - шу я, от гре - ха о - мой!

21

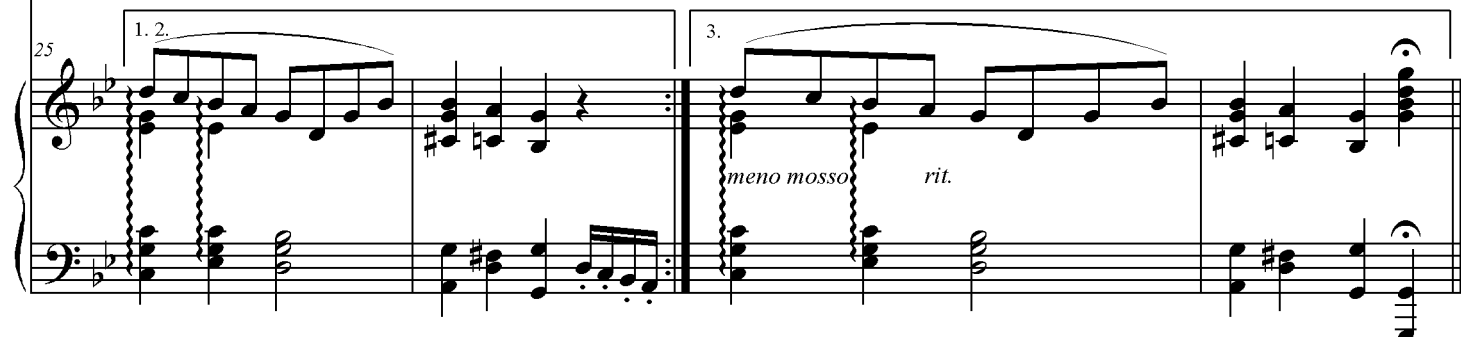
со свя - ты - ми вос - пе - вать.  
 Све - том яр - ким за - си - яй!  
 О, про - шу я: Ты о - мой!

21

По - мо - ги быть вер - ным мне и на Зем - ле!  
 По - мо - ги быть вер - ным, на Зем - ле, Те - бе!  
 На Зем - ле же - ла - ю быть на - ве - ки Твой!



По - мо - ги быть вер - ным мне и на Зем - ле!  
 По - мо - ги быть вер - ным, на Зем - ле, Те - бе!  
 На Зем - ле же - ла - ю быть на - ве - ки Твой!



Фонограмму-минусовку этой песни вы можете найти на моём сайте <http://hmp.100ms.ru> в разделе "Песни и романсы".